

Optimierung Zugang RBS Bahnhof Bern

Atelier 5

Architekten und
Planer AG

Sandrainstrasse 3
Postfach 5263
CH 3001 Bern

T +4131 327 5252

F +4131 327 5250

www.atelier5.ch
atelier5@atelier5.ch

Baubeginn: Mai 2011

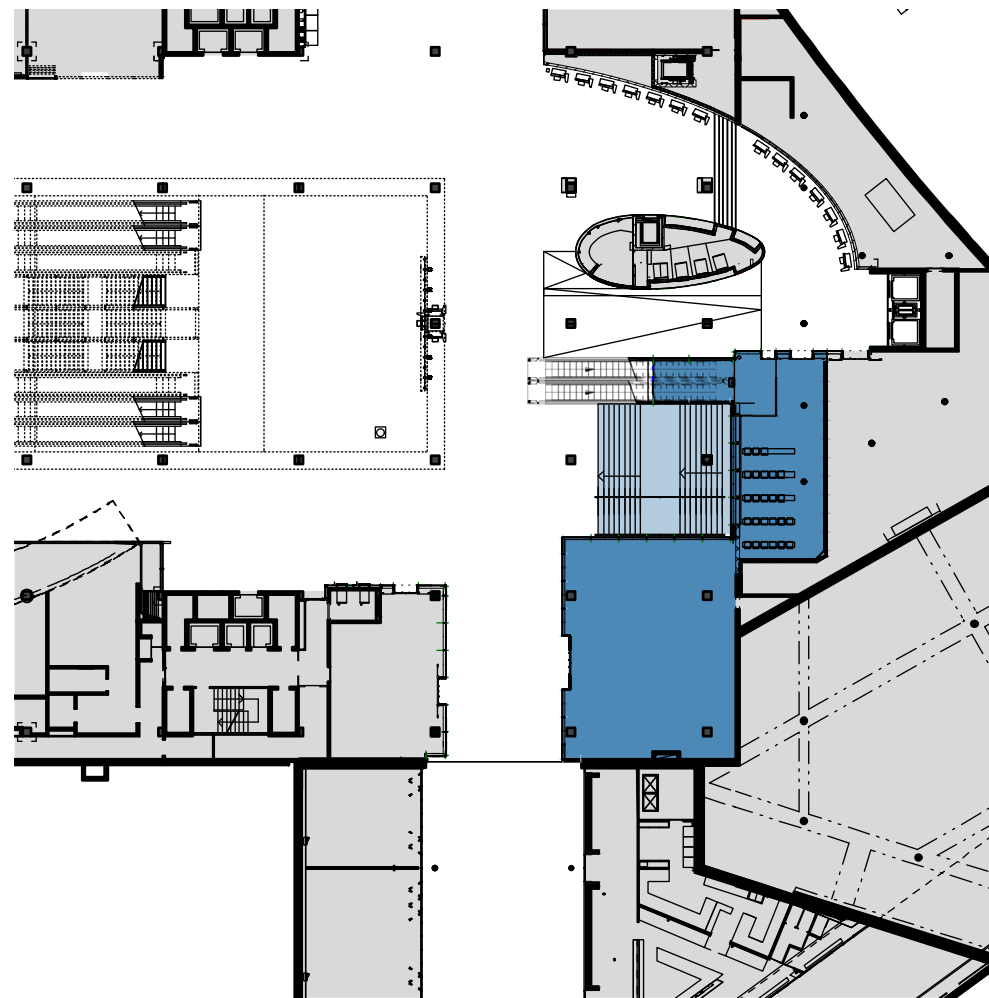
Fertigstellung: August 2012

Auftraggeber: SBB im Auftrag der RBS

Sicherheitsrelevante Überlegungen machten die Vergrößerung des Publikumsbereiches für die RBS im Bahnhof Bern notwendig.

Die Fahrgäste kommen nun über verbreiterte Treppen von der Bahnhofshalle zu den Perrons der S-Bahn. Im Zuge dieser Baumassnahme wurde der Wartesaal des Bahnhofs Bern in den Raum über diese Treppe verlegt. Schweizweit erstmalig kann der wartende Gast hier vom Angebot eines integrierten Cafés profitieren. Das Café nutzt dabei geschickt den knappen Raum unter der Rolltreppe, die von der Perronebene auf das Stadtniveau führt. Von hier aus kann er ganz entspannt bei einer Tasse Café und einem Gipfeli die Fussgängerströme im Bahnhof beobachten und auf seinen Zug warten.

Auf Perronebene wurden Ladenfronten versetzt. Die einheitliche Fassadengestaltung der Ladenfronten des Bahnhof wurde fortgesetzt. Die Deckengestaltung im dunklen Farbton mit einem überblendeten Leuchtenhorizont lässt die haustechnischen Installationen verschwinden.



rechts:
Wartesaal mit integriertem Café



links:
Planausschnitt
1. Untergeschoss,
1:500

rechts:
Blick vom RBS
Publikumsbereich
in die Bahnhofshalle SBB



rechts:
Planausschnitt
2. Untergeschoss,
1:500

links:
verbreiterte
Treppe zum RBS
Bereich mit darüberliegendem Wartesaal

