

Alte Ryff-Fabrik, Bern
Sanierung

Atelier 5

Architekten und
Planer AG

Sandrainstrasse 3

Postfach 5263

CH 3001 Bern

T +4131 327 52 52

F +4131 327 52 50

www.atelier5.ch

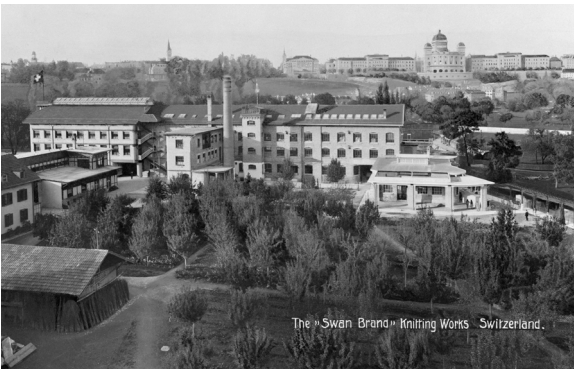
atelier5@atelier5.ch

Projekt: 2010
Ausführung: 2012 - 2014
Auftraggeber: Immobilien Stadt Bern

Das Ryff-Areal ist eine in mehreren Etappen von 1890 bis 1914 entstandene Fabrikanlage für die Herstellung von Feinstrickwaren. Mit einem Restaurant für Mitarbeiter, vielfältigen, sehr unterschiedlichen Aussenräumen, einer eigenen Gemüse-, Obst- und Fleischerzeugung hatte die Anlage seinerzeit den Charakter eines "Fabrik-Campus".

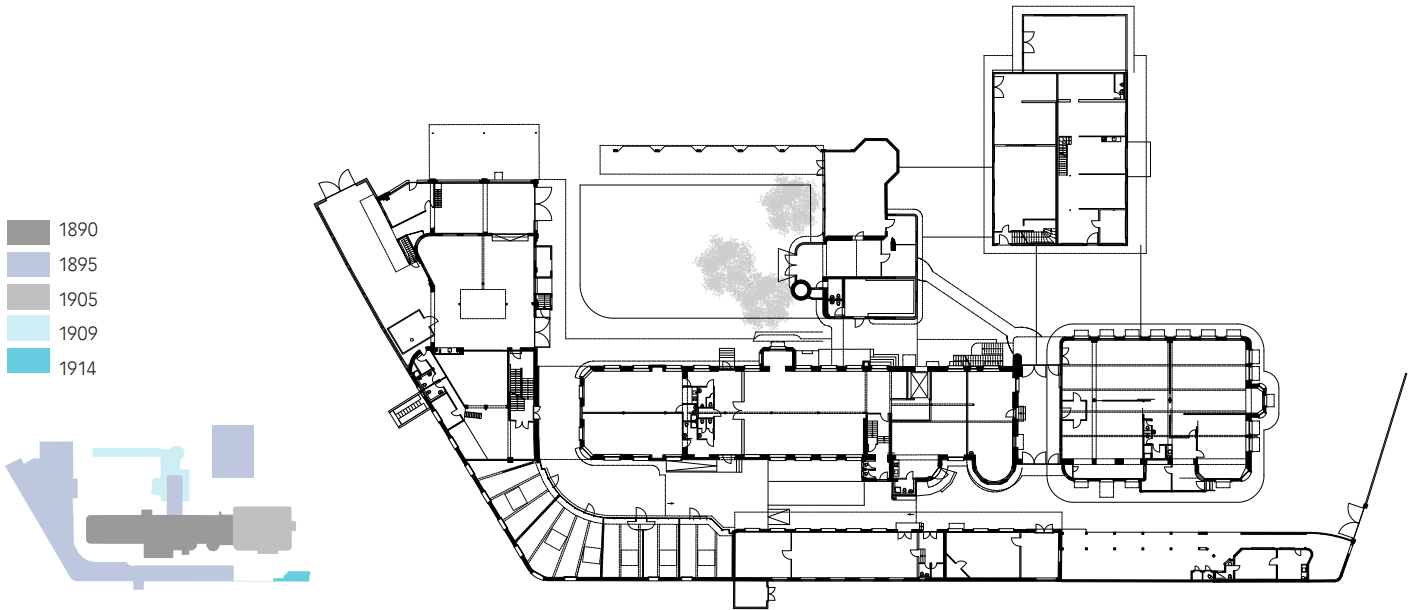
Heute steht die sehr charmante ehemalige Industrieanlage unter Denkmalschutz und gibt verschiedenen Gewerbetreibenden, Künstlern und kulturellen Einrichtungen ein zu Hause. Mit ihrer Stützenkonstruktion lassen sich die ehemaligen Maschinensäle ohne grossen Aufwand den verschiedensten modernen Bedürfnissen anpassen, ohne die eigentliche Gebäudestruktur verändern zu müssen.

Im engen Kontakt mit der Denkmalpflege wurde die Anlage nun etappenweise saniert. So wurde die Gebäudehülle, der Brandschutz und die Gebäudetechnik den aktuellen Anforderungen angepasst. Ein wesentlicher Baustein war der Ersatz der alten im Gussverfahren hergestellten gänzlich ungedämmten Fenster durch thermisch getrennte speziell für diesen Bau angefertigte Stahlfenster, die sich im Erscheinungsbild nach aussen nicht vom Original unterscheiden.



links : historische Aufnahme der Strickwarenfabrik Wiesmann & Ryff

links: Grundriss Erdgeschoss



oben: Hofansicht

unten: die Ryff- Fabrik von der Monbijoubücke

